



Introduction
Commissioning
Troubleshooting

SW_0.2.3 ~ SW_2.1.7



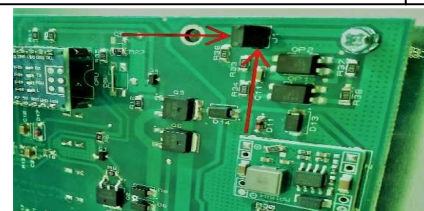
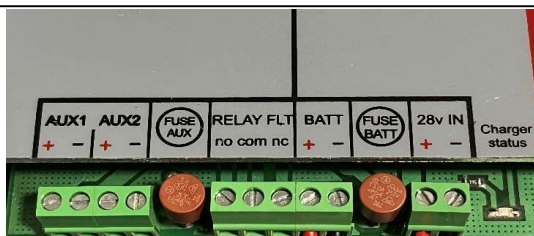
مشخصات فنی	
85 ~ 264VAC (47 ~ 63Hz)	ولتاژ کاری
0.4A	حداکثر جریان مصرفی
27.6VDC	ولتاژ نامی خروجی
2A	حداکثر جریان خروجی
0.7Ah	حداکثر جریان شارژ باتری
2 x 12v 7Ah	ظرفیت باتری
19.5VDC	محافظت از دشارژ باتری
2 x pico 3.15A	فیوز های ثانویه
1x relay fault 30V 2A (no/c/nc) & 2x Aux 24VDC max 2A	خروجی ها
IP40	درجه حفاظت
I	کلاس عایق سازی
from -5°C to 40°C	دمای کاری
Metal	متریال
RAL 7035 or RAL 7012	کد رنگ
324 x 325 x 80 mm	ابعاد
3 kg	وزن

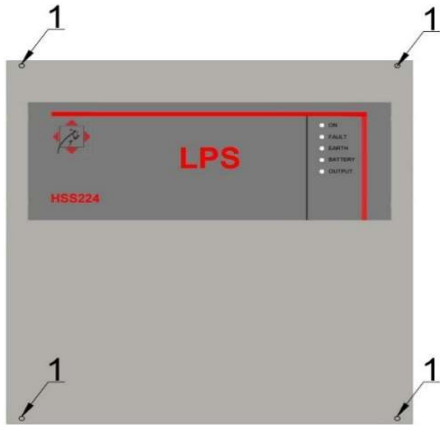
راهنمای چراغ ها

چراغ ها	رنگ	مشخص کننده	توضیحات
ON	سبز	نشان دهنده روشن بودن دستگاه	در حالت عادی روشن می باشد و در صورت قطع برق و یا وجود اشکال در منبع تغذیه به صورت چشمک زن در می آید
FAULT	زرد	نشان دهنده وجود خطا	در صورت به وجود آمدن هر گونه خطا در سیستم روشن میشود
EARTH	زرد	نشان دهنده خطا در ارت	در صورت اتصال خط مثبت و یا منفی به زمین روشن میشود
BATTERY	زرد	نشان دهنده خرابی باتری	در صورت خرابی باتری روشن می شود و در صورت عدم شناسایی باتری به صورت چشمک زن در می آید
OUTPUT	قرمز	نشان دهنده وضعیت خروجی ها	در حالت عادی به صورت چشمک زن می باشد که به میزان افزایش مصرف سرعت چشمک زدن افزایش می یابد. در صورت اتصال کوتاه در خروجی و یا افزایش مصرف بالاتر از حد مجاز به صورت کامل روشن می ماند
CHARGE STATE	سبز	نشان دهنده وضعیت شارژ باتری	در حالت شارژ باتری روشن می باشد. در حالت کامل بودن شارژ باتری به صورت چشمک زن می باشد و در صورت نبود باتری خاموش می باشد

راهنمای ترمینال ها

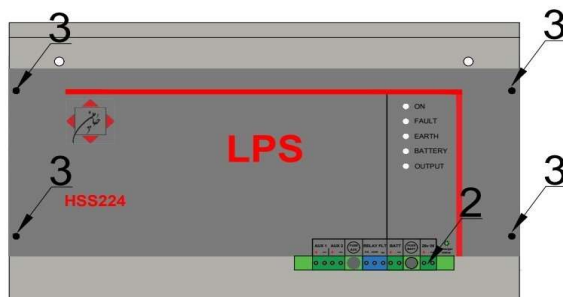
ترمینال ورودی از منبع تغذیه سوئیچینگ (27.6V)	28V IN
فیوز محافظ باتری (3.15A)	FUSE BATT
ترمینالهای اتصال به باتری (2x12V)	BATT
ترمینال های رله خروجی خطا در سیستم (NO COM NC)	RELAY FLT
فیوز محافظ خروجی ها (در صورت عمل نکردن محافظ الکترونیکی)	FUSE AUX
خروجی شماره ۱ (-/+)	AUX 1
خروجی شماره ۲ (-/+)	AUX 2
ترمینال ورودی فاز (85 ~ 264VAC)	L
ترمینال ورودی نول (85 ~ 264VAC)	N
ترمینال ورودی زمین	⏏
ترمینال خروجی منبع تغذیه سوئیچینگ	+V
ترمینال خروجی منبع تغذیه سوئیچینگ	-V
جمپر فعال و یا غیر فعال کردن خطای ارت (بر روی برد)	J1





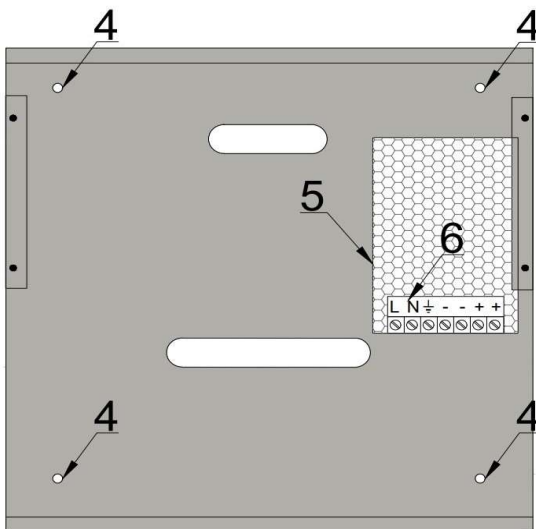
نصب و راه اندازی

چهار پیچ بر روی درب دستگاه را باز کنید . (۱)



دو سیم تغذیه 28V IN را باز کنید (۲)

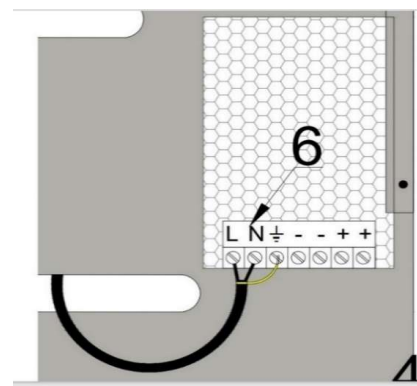
چهار پیچ گوشه صفحه نمایش را باز کنید (۳)



دستگاه را در محل با چهار پیچ مناسب نصب کنید (۴) (در صورت نیاز منبع تغذیه سوئیچینگ را از کف دستگاه باز کنید (۵))

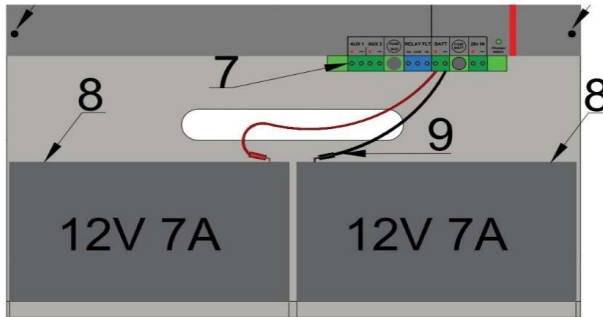
صفحه نمایش را مجدد نصب کنید و دو سیم تغذیه 28V IN را با رعایت پلاریته ببندید .(۳)(۲)

کابل تغذیه ۲۲۰ ولت را بر روی ترمینال های $L/N/\pm$ ببندید . (۶) (قبل از بستن از قطع بودن برق اطمینان حاصل کنید)



کابل مصرف کننده ها را بر روی ترمینال های AUX1/AUX2 ببندید (۷) (از درست بودن پلاریته اطمینان حاصل نمایید)

دو باتری ۱۲ ولت را در داخل دستگاه قرار دهید (۸)



سیم های ترمینال باتری ها را متصل کنید (۹) (به پلاریته باتری ها دقت کنید اتصال غلط موجب سوختن فیوز و آسیب به دستگاه می شود)

درب دستگاه را ببندید و برق اصلی را وصل کنید .

پس از چند ثانیه چراغ سبز دستگاه روشن می شود و چراغ قرمز OUTPUT شروع به چشمک زدن می نماید .

دستگاه توانایی کار به صورت ۲۴/۷ و full load را دارا می باشد .

عیب یابی

برق دستگاه قطع شده و یا تغذیه ورودی برد کمتر از ۲۷.۶ ولت است (منبع تغذیه سوئیچینگ ایراد دارد)	چراغ ON در حالت چشمک زن و چراغ FAULT روشن است و باتری شارژ نمی شود .
تغذیه ورودی برد کمتر از ۲۷.۶ ولت است (منبع تغذیه سوئیچینگ ایراد دارد) و باتری ها متصل نیستند در این صورت خروجی ها غیر فعال می شوند .	چراغ سبز ON در حالت چشمک زن است و چراغ OUTPUT روشن است.
مصرف بالاتر از ۲ آمپر است و یا در خروجی ها اتصال کوتاه دیده می شود و یا FUSE AUX سوخته است . با بر طرف کردن اشکال ، خروجی ها پس از ۳۰ ثانیه فعال می شوند .	چراغ FAULT و چراغ OUTPUT روشن است.
جمع ولتاژ باتری ها کمتر از ۱۹ ولت است و یا FUSE BATT سوخته است	باتری ها متصل هستند ولی چراغ BATTERY به صورت چشمک زن و چراغ FAULT روشن است.
خطای اتصال زمین بر روی سیم مثبت یا منفی خروجی ها تشخیص داده شده. (مسیر و کابل مصرف کننده ها را چک کنید).	چراغ FAULT و چراغ EARTH روشن است.
باتری ها خراب می باشن (نسبت به تعویض آنها اقدام کنید . پس از گذشت ۱۵ دقیقه از تعویض باتری ها خطا برطرف می شود).	چراغ BATTERY و چراغ FAULT روشن است.



issued by
HaminSepahrSepahan LTD
Research & development department
Tel . +98 31-36623398
www.haminspehr.com

2024-08